

4. HOCHLEISTUNGSTRAHLER HIGH POWER PROJECTOR 490 ...



IP67



A_w = 0.07



5.7



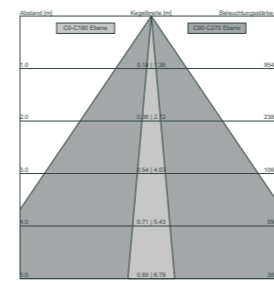
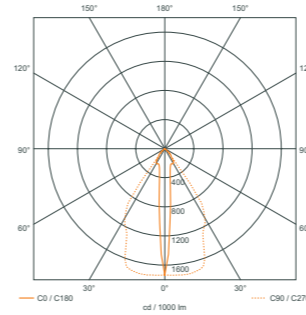
Standardfarbe: RAL 9005

Standard colour: RAL 9005

Gehäuse aus korrosionsbeständigem Aluminiumdruckguss mit Kühlrippen. Reflektor aus Reinstaluminium 99,98% chemisch gegläntzt und stückeloxiert. Abschluss durch abklappbares, im Aluminiumrahmen, in Silikondichtung gelagertes, hochtemperaturwechselbeständiges Sicherheitsglas. Alle elektrischen Betriebsmittel sind eingebaut. Die Montage erfolgt mittels eines schwenkbaren Aluminiumbügels. Anschluss durch M20 Druckverschraubungen für Kabeldurchmesser 6–13 mm und einer 4-poligen 6 mm² Anschlussklemme mit einem separaten Schutzleiteranschluss. Die Leuchte ist für Durchgangsverdrahtung geeignet.

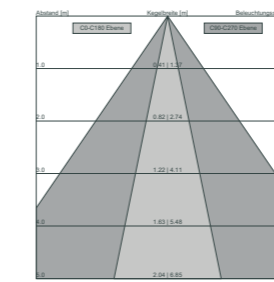
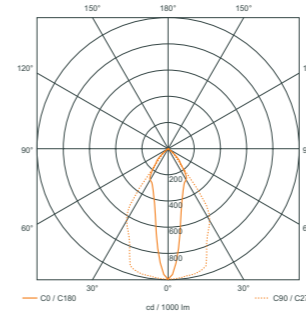
Clam-shell housing with heat dissipating cooling fins is made of Si12 corrosion-resistant die-cast aluminium. Reflector made of 99.98% pure aluminium, chemically polished and anodised. UV filtering toughened safety glass bonded into bezel and sealed by silicon gasket. Integral control gear up to 150 W, for 250 W control gear to be ordered separately. Mounting by pivoting aluminium stirrup. Electrical connection by twin M20 cable glands for cables 6 mm to 13 mm diameter and a four pole 4 mm² loop-in loop-out terminal block with separate earth conductor.

490 1 007 35
HIT-DE 70W



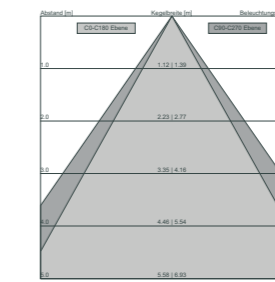
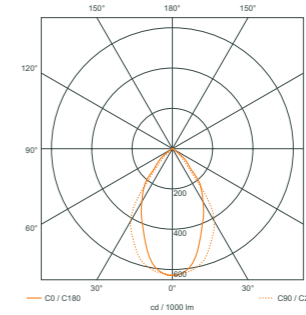
Lampenlichtstrom Bare lamp flux: 5.500 lm
Halbstruwinkel Half peak angle:
2 x 5.1° C0-C180 · 2 x 34.2° C90-C270

490 2 007 35
HIT-DE 70W



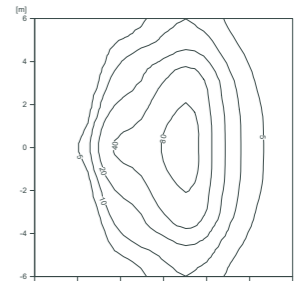
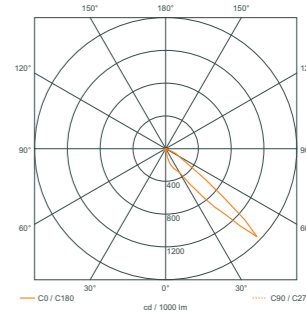
Lampenlichtstrom Bare lamp flux: 5.500 lm
Halbstruwinkel Half peak angle:
2 x 11.6° C0-C180 · 2 x 34.4° C90-C270

490 3 007 35
HIT-DE 70W

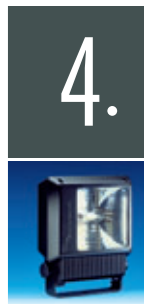
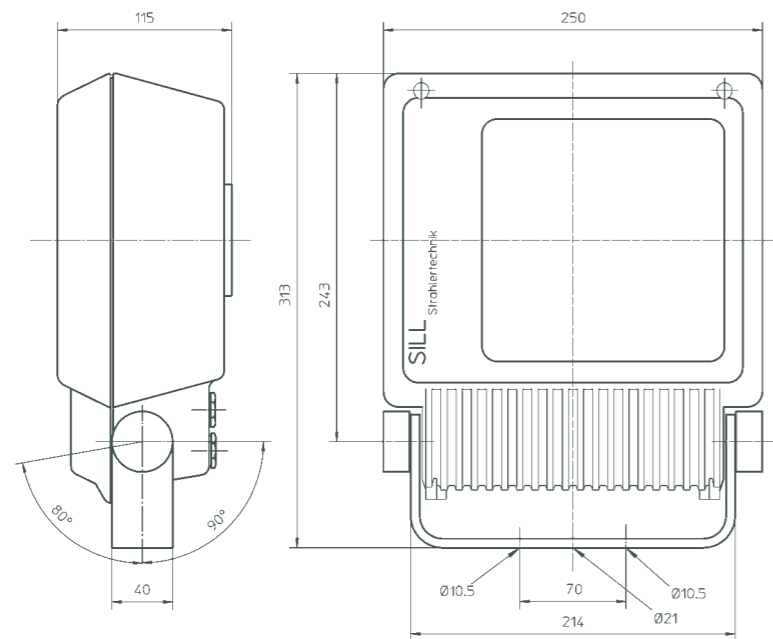


Lampenlichtstrom Bare lamp flux: 5.500 lm
Halbstruwinkel Half peak angle:
2 x 29.2° C0-C180 · 2 x 34.7° C90-C270

490 5 007 35
HIT-DE 70W



Lampenlichtstrom Bare lamp flux: 5.500 lm
Lichtpunkthöhe Fixture mounting height: 5 m



4.

4. HOCHLEISTUNGSSTRAHLER HIGH POWER PROJECTOR 490 ...



Schlüssel: Leuchtengruppe + Lichtverteilung + Leistung (Typ) + Fassung (Typ) = Bestellnummer
Key: luminaire group + light distribution + output (type) + lamp holder (type) = order number

Beispiel/example: **490** + **3** + **015** + **35** = **490 3 015 35**

KVG = konventionelles Vorschaltgerät (elektromagnetisch)
EVG = elektronisches Vorschaltgerät
KVG = conventional ballast (electro-magnetic)
EVG = electronic ballast

Leuchtengruppe 490 luminaire group	Lichtverteilung light distribution										Leistung output		Fassung lamp holder		Mit integrierter Vorschalteneinheit integral control gear		
	0	1	2	3	4	5	6	7	8	9	Watt watt	Typ type	Typ type	Typ type	KVG induktiv KVG without PFC	KVG kompensiert KVG with PFC	EVG EVG
QT-DE	■	■	■			■	■				150 W	015	R7s	13			
QT-DE				■							300 W	030	R7s	13			
HME				■							50 W	005	E27	21	■	■	
HME				■							80 W	008	E27	21	■	■	
HME				■							125 W	012	E27	21	■	■	
HIE				■							70 W	007	E27	31		■	
HIE				■							100 W	010	E27	31		■	
HIE				■							150 W	015	E27	31	■	■	
HIT-DE	■	■	■								250 W	025	Fc2	33	□	□	
HIT-/HST-DE	■	■	■		■	■					70 W	007	Rx7s	35	■	■	■
HIT-/HST-DE	■	■	■		■	■					150 W	015	Rx7s	35	■	■	■
HIT		■	■	■		■	■				35 W	003	G12	36	■	■	
HIT		■	■	■		■	■				70 W	007	G12	36	■	■	
HIT		■	■	■		■	■				150 W	015	G12	36	■	■	
HSE				■							35 W	003	E27	41	■		■
HSE				■							50 W	005	E27	41	■	■	
HSE				■							70 W	007	E27	41	■	■	
HSE				■							125 W	012	E27	41	■	■	
HST				■							50 W	005	E27	42		■	
HST-CRI	■	■	■		■	■					35 W	003	PG12-1	46	■	■	
HST-CRI	■	■	■		■	■					50 W	005	PG12-1	46	■	■	
HST-CRI	■	■	■		■	■					100 W	010	PG12-1	46	■	■	
HST-CRI				■							80 W	008	PG12-3	47	■	■	
LST									■		18 W	002	BY 22d	55	■	■	
TC-TEL				■							32 W	003	GX24q-3	66			

□ mit separater Vorschalteneinheit · with separate control gear

Varianten · Options

- mit Strukturglas
- mit Sonderkabel
- unlackiert
- mit Sonderlackierungen
- mit Streuglas
- mit Zusatzfassung
- mit Zusatzfassung und Zündzeitüberbrückung
- für Sonderspannungen/Frequenzen
- ohne elektrische Betriebsmittel
- mit Sonderbügel
- mit seewasserfester Lackierung (Hardcoating)
- mit speziellen Reflektor für Fassadenanstrahlung (Wallwasher)
- with structured glass
- with special cable
- unpainted
- with special finish
- with diffusing glass
- with auxiliary lamp holder
- with auxiliary lamp holder and automatic change over
- for special voltages/frequencies
- without control gear
- with special stirrup
- with sea water resistant finish (hardcoating)
- with special reflector for illuminating facades (wallwasher)

Zubehör · Accessories

8 490 001 00	Drahtschutzgitter	8 490 001 00	Wire guard
8 490 002 00	Blende	8 490 002 00	Anti glare frame
8 490 003 00	Blende mit horizontal verstellbaren Lamellen	8 490 003 00	Anti-glare frame with adjustable horizontal louvres
8 490 004 00	Blende mit vertikal verstellbaren Lamellen	8 490 004 00	Anti-glare frame with adjustable vertical louvres
8 490 005 00	Wandausleger	8 490 005 00	Wall mounting bracket
8 490 006 00	Eck-Wandausleger	8 490 006 00	Corner mounting bracket
8 490 007 00	Mastausleger	8 490 007 00	Column mounting bracket
8 490 008 00	Deckeneinbaurahmen	8 490 008 00	Ceiling recessed mounting frame
8 490 009 00	Erdspieß	8 490 009 00	Earth spike
8 490 010 00	Farbmagazin	8 490 010 00	Filter frame
8 490 011 00	Farbfilterscheibe (rot, grün, gelb, blau) für 8 490 010 00	8 490 011 00	Colour filter glass (red, green, yellow, blue) for 8 490 010 00
8 490 012 00	Schwenkbügel kardanisch	8 490 012 00	Ball joint bracket
8 490 013 00	Rastereinsatz	8 490 013 00	Egg crate louvre
8 490 016 00	Bodeneinbaukasten Aluminium belastbar bis 1000 kg	8 490 016 00	Recessed aluminium housing for up to 1000 kg compression load
8 490 017 00	Bodeneinbaukasten Bronze belastbar bis 1000 kg	8 490 017 00	Recessed bronze housing for up to 1000 kg compression load
8 490 018 00	Bodeneinbaukasten Bronze belastbar bis 4000 kg	8 490 018 00	Recessed bronze housing for up to 4000 kg compression load
8 490 022 00	Dreiseitige Blende	8 490 022 00	Hood
8 490 024 00	Sicherheitsverschlussschrauben	8 490 024 00	Tamper proof screw set
8 490 025 00	Taubenabwehrsystem	8 490 025 00	Bird deterrent
8 490 026 00	Bügel für schwingungsgedämpfte Aufhängung	8 490 026 00	Anti vibration mounting bracket

4.

