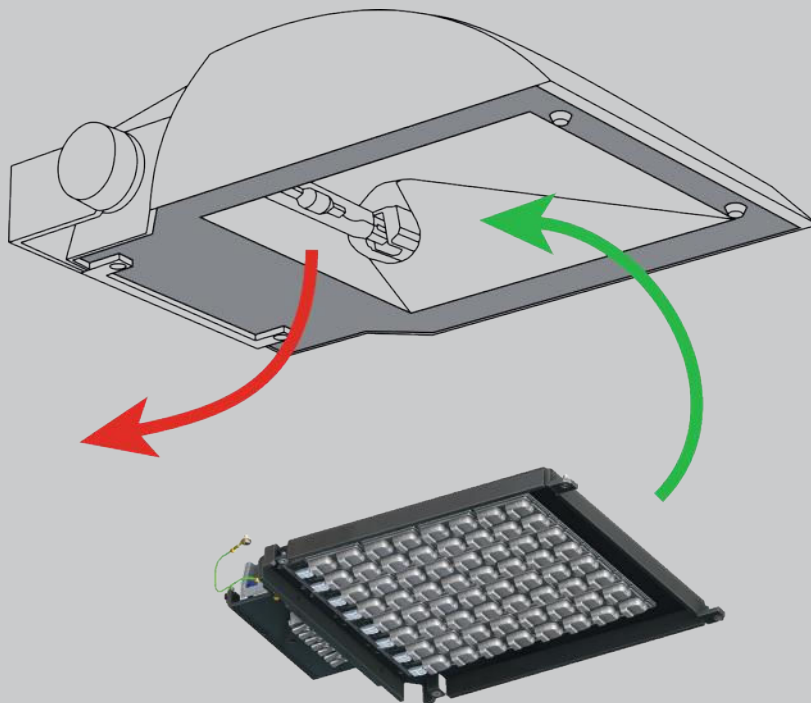


SILL

453 - 454 - 455

LED-Umrüstkit für die 453, 454 und 455
LED-Upgrade kit for the 453, 454 and 455



Energieeffizienz
energy efficiency



Nachhaltigkeit
sustainability



Lichtqualität
light quality

SILL

453

454

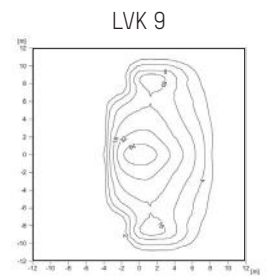
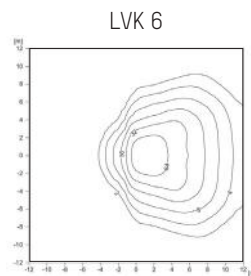
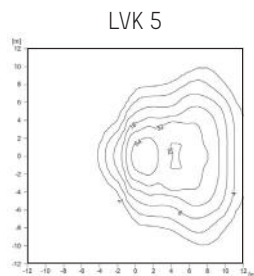
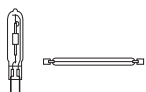


Finden Sie Ihr richtiges LED-Umrüstkit für die 453er oder 454er Serie
Find your right LED-Upgrade kit for the 453 or 454 series

| 453 - 454 453 - 454 | 453 - 454 Artikelnummer 453 - 454 article number | Umrüstkit Upgrade kit | Umrüstkit Artikelnummer Upgrade kit article number |
|-----------------------------|---|--------------------------|---|
| 453 / 454 HIT 70 W LVK 5 | 453 5 007... / 454 5 007... | LED-Upgrade kit 40 W | 8 153 5 040 |
| 453 / 454 HIT 150 W LVK 5 | 453 5 015... / 454 5 015... | LED-Upgrade kit 120 W | 8 153 5 120 |
| 453 / 454 HIT 70 W LVK 6 | 453 6 007... / 454 6 007... | LED-Upgrade kit 40 W | 8 153 6 040 |
| 453 / 454 HIT 150 W LVK 6 | 453 6 015... / 454 6 015... | LED-Upgrade kit 120 W | 8 153 6 120 |
| 453 / 454 HIT 70 W LVK 9 | 453 9 007... / 454 9 007... | LED-Upgrade kit 40 W | 8 153 9 040 |
| 453 / 454 HIT 150 W LVK 9 | 453 9 015... / 454 9 015... | LED-Upgrade kit 120 W | 8 153 9 120 |
| 453 / 454 QT-DE 300 W LVK 5 | 453 5 030... / 454 5 030... | LED-Upgrade kit 40 W | 8 153 5 040 |
| 453 / 454 QT-DE 300 W LVK 6 | 453 6 030... / 454 6 030... | LED-Upgrade kit 40 W | 8 153 6 040 |

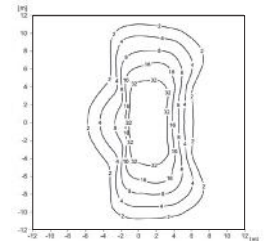
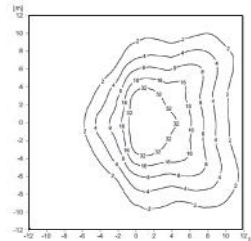
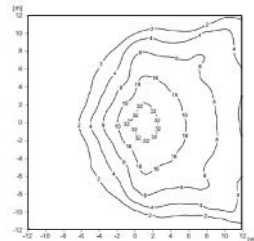
Vergleich der Isolux-Kurven Comparison of the Isolux curves

Isolux HIT / QT-DE



Isolux LED

LED



Ersatzglas mit Scharnier, inklusive Dichtung für Upgrade Kit 453/454.

Bei Kompaktleuchtstofflampen (TC-D/T 13 W - 42 W) kein 1:1 Ersatz möglich. Die Lichtfarben WW, NW oder KW müssen individuell mit Ihnen besprochen werden. Bitte kontaktieren Sie dazu die Lichtberatung (Kontaktdaten siehe Rückseite).

Replacement glass with hinge, seal included for upgrade kit 453/454.

For compact fluorescent lamps (TC-D/T 13 W - 42 W) no 1:1 replacement possible. The light color WW, NW or KW must be discussed individually with you for the right choice. Please contact our light consulting (Contact details see back page).

SILL

455

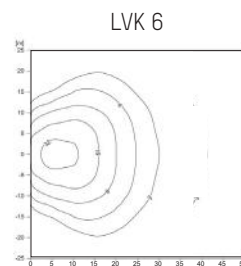
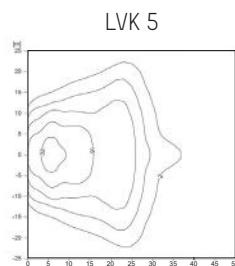


Finden Sie Ihr richtiges LED-Umrüstkit für die 455er Serie
Find your right LED-Upgrade kit for the 455 series

| 455 455 | | 455 Artikelnummer 455 article number | Umrüstkit Upgrade kit | Umrüstkit Artikelnummer Upgrade kit article number |
|-----------------|-------|---|--------------------------|---|
| 455 HIT 150 W | LVK 5 | 455 5 015... | LED-Upgrade kit 120 W | 8 155 5 120 |
| 455 HIT 250 W | LVK 5 | 455 5 025... | LED-Upgrade kit 160 W | 8 155 5 160 |
| 455 HIT 400 W | LVK 5 | 455 5 040... | LED-Upgrade kit 240 W | 8 155 5 240 |
| 455 HIT 150 W | LVK 6 | 455 6 015... | LED-Upgrade kit 120 W | 8 155 6 120 |
| 455 HIT 250 W | LVK 6 | 455 6 025... | LED-Upgrade kit 160 W | 8 155 6 160 |
| 455 HIT 400 W | LVK 6 | 455 6 040... | LED-Upgrade kit 240 W | 8 155 6 240 |
| 455 QT-DE 500 W | LVK 5 | 455 5 025... | LED-Upgrade kit 120 W | 8 155 5 120 |

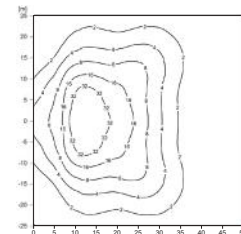
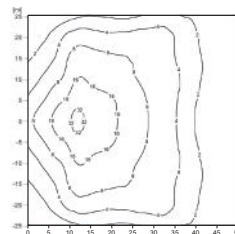
Vergleich der Isolux-Kurven Comparison of the Isolux curves

Isolux HIT / QT-DE



Isolux LED

LED



Ersatzglas mit Scharnier, inklusive Dichtung für Upgrade Kit 455.

Bei HST-Lampen kein 1:1 Ersatz möglich. Die Lichtfarben WW, NW oder KW müssen individuell mit Ihnen besprochen werden.

Bitte kontaktieren Sie dazu die Lichtberatung (Kontakt Daten siehe Rückseite).

For HST lamps no 1:1 replacement possible. The light color WW, NW or KW must be discussed individually with you for the right choice.

Please contact our light consulting (Contact details see back page).

Replacement glass with hinge, seal included for upgrade kit 455.

Ihre Vorteile Your benefits

Leistungsstark und energieeffizient in die Zukunft! High-performance and energy-efficient into the future!



Energieeffizienz
energy efficiency

- Reduzierte Betriebskosten
- Energieeinsparung von bis zu 50 %
- DALI-Schnittstelle für einstellbare Lichtströme
- Intelligente Betriebsgeräte für StepDIM, AstroDIM und MainsDIM
- Reduced operating costs
- Energy savings of up to 50 %
- DALI interface for adjustable luminous fluxes
- Intelligent control gear for StepDIM, AstroDIM and MainsDIM



Nachhaltigkeit
sustainability

- Wiederverwendung des vorhandenen Gehäuses
- CO₂ Einsparung
- Geringe Wartungskosten
- 80 % Lichtstrom nach 50.000 Stunden
- 5 Jahre Garantie
- Reuse of the existing housing
- CO₂ saving
- Low maintenance costs
- 80 % luminous flux after 50,000 hours
- 5 years warranty



Lichtqualität
light quality

- Flacker-/Flimmerfrei
- Konstanter Lichtstrom über 100.000 Betriebsstunden dank CL0-Steuerung
- Lichtfarben 3000K, 4000K und 5700K
- Gute Farbwiedergabe bei CRI 80
- Flicker free
- Constant luminous flux over 100,000 operating hours thanks to CL0 control
- Light colors 3000K, 4000K and 5700K
- Excellent color rendering at CRI 80

Kontakt
Contact

SHS Lighting
Sammode, Hoffmeister, SILL

Sitz Deutschland
Headquarter Germany
Gewerbering 28-30
58579 Schalksmühle
T +49 (0) 2355 5041 0

mail@hoffmeister.de

Sitz Frankreich
Headquarter France
24, rue des Amandiers
75020 Paris
T +33 (0) 1 43 14 84 90

info@sammode.com
enquiry@sammode.com

sammode.com
studio.sammode.com
hoffmeister.com
sill-lighting.com



@hoffmeister.lighting
@sill.lighting
@sammode.lighting

Irrtümer und technische
Änderungen vorbehalten.
SILL Lighting 07/2021.

Errors and technical
changes excepted.
SILL Lighting 07/2021.