

Serie 48 Xtrem

Industrie Scheinwerfer zur Beleuchtung von Infrastrukturen unter extremen Bedingungen im Innen- und Außenbereich

SILL



Serie 48 Xtrem

Industrie Scheinwerfer zur Beleuchtung von Infrastrukturen unter extremen Bedingungen im Innen- und Außenbereich

SILL



Die Beleuchtung von großen Industrieanlagen erfordert Präzision, Langlebigkeit und Zuverlässigkeit. Die Scheinwerfer SILL48 Xtrem wurden für die härtesten Umgebungen entwickelt und verfügen über ein korrosionsbeständiges, einteiliges Gehäuse mit Schutzart IP65 sowie eine extrem robuste Elektronik. Sie sind für den intensiven Gebrauch bei hohen Temperaturen bis zu 50°C ausgelegt. Ihre Präzisionsoptik bietet eine gleichmäßige Ausleuchtung aus großen Höhen. Besseres Licht für mehr Sicherheit bei Ihren gesamten industriellen Anwendungen, in Innen- wie auch in Außenbereichen.

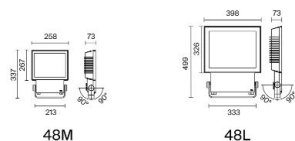




Serie 48 Xtrem

Industrie Scheinwerfer zur Beleuchtung von Infrastrukturen unter extremen Bedingungen im Innen- und Außenbereich

SILL



Schwarze Ausführung mit Glasscheibe aus Sicherheitsglas

CRI70, 4000K, Korrosionsschutzbehandlung. Bis zu 100 000 h L90B10 @Tmax.



Weißer Ausführung, mit Glas aus Polycarbonat

CRI80, 5700K, Korrosionsschutzbehandlung, ideal für die Lebensmittelindustrie. Bis zu 100 000 h L90B10 @Tmax.



Zubehör

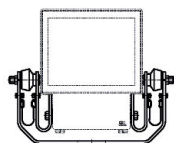
Separate zu bestellen

GrößeWatt	Lichtverteilung	Lichtstrom (lm)**	T max	Bezeichnung	Artikel-Nr.
S48M 60	Asymmetric deep - lmax 67°	5940	50°C	48M 4-7k 740 D AS125-67 BK-C	S48M0165
	Asymmetric batwing - lmax 23°	7370		48M 4-7k 740 D AS120-23 BK-C	S48M0255
	Wide Beam 65°	6800		48M 4-7k 740 D WB65 BK-C	S48M0015
80	Asymmetric deep - lmax 67°	7360	45°C	48M 6-9k 740 D AS125-67 BK-C	S48M0077
	Asymmetric batwing - lmax 23°	9130		48M 6-9k 740 D AS120-23 BK-C	S48M0019
	Wide Beam 65°	8430		48M 6-9k 740 D WB65 BK-C	S48M0020
S48L 120	Asymmetric deep - lmax 67°	14780	50°C	48L 8-16k 740 D AS125-67 BK-C	S48L0203
	Asymmetric batwing - lmax 23°	14970		48L 8-16k 740 D AS120-23 BK-C	S48L0025
	Wide Beam 65°	16670		48L 8-16k 740 D WB65 BK-C	S48L0026
140	Asymmetric deep - lmax 67°	16390	45°C	48L 10-19k 740 D AS125-67 BK-C	S48L0288
	Asymmetric batwing - lmax 23°	16600		48L 10-19k 740 D AS120-23 BK-C	S48L0289
	Wide Beam 65°	18490		48L 10-19k 740 D WB65 BK-C	S48L0219

** Aus der Leuchte austretender Lichtstrom. Diese Referenzen sind ideal für die 1:1-Umrüstung von herkömmlichen Scheinwerfern mit 70W, 150W, 250W Halogen-Metaldampf- oder Natriumdampflampen.

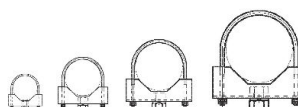
GrößeWatt	Lichtverteilung	Lichtstrom (lm)**	T max	Bezeichnung	Artikel-Nr.
S48M 60	Asymmetric deep - lmax 67°	5420	50°C	48M 4-7k 857 D AS125-67 WH-C PC	S48M0257
	Asymmetric batwing - lmax 23°	6730		48M 4-7k 857 D AS120-23 WH-C PC	S48M0258
	Wide Beam 65°	6210		48M 4-7k 857 D WB65 WH-C PC	S48M0259
80	Asymmetric deep - lmax 67°	6710	45°C	48M 6-9k 857 D AS125-67 WH-C PC	S48M0124
	Asymmetric batwing - lmax 23°	8320		48M 6-9k 857 D AS120-23 WH-C PC	S48M0025
	Wide Beam 65°	7680		48M 6-9k 857 D WB65 WH-C PC	S48M0026
S48L 120	Asymmetric deep - lmax 67°	13620	50°C	48L 8-16k 857 D AS125-67 WH-C PC	S48L0141
	Asymmetric batwing - lmax 23°	13800		48L 8-16k 857 D AS120-23 WH-C PC	S48L0031
	Wide Beam 65°	15370		48L 8-16k 857 D WB65 WH-C PC	S48L0032
140	Asymmetric deep - lmax 67°	15060	45°C	48L 10-19k 857 D AS125-67 WH-C PC	S48L0290
	Asymmetric batwing - lmax 23°	15250		48L 10-19k 857 D AS120-23 WH-C PC	S48L0291
	Wide Beam 65°	16990		48L 10-19k 857 D WB65 WH-C PC	S48L0292

** Aus der Leuchte austretender Lichtstrom. Diese Referenzen sind ideal für Räume, die eine sehr hohe Lichtqualität erfordern (Kontrollbereiche, Lackierbereiche oder Bereiche für die Lebensmittelverarbeitung).



Schwingungsdämpfender Bügel

Für das Modell 48M 849M01000
Für das Modell 48L 849L01000
Lieferung mit Sicherungskette



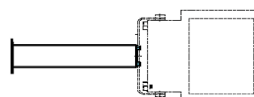
Mastklammer

Für Mast ø55-60mm 855500200-60
Für Mast ø60-89mm 855500200-89
Für Mast ø115-120mm 855500200-120
Für Mast ø150-170mm 855500200-170



Verstellbarer Blendschutz

Vertikal Lamellen, für das Modell 48M 849M00400
Vertikal Lamellen, für das Modell 48L 849L00400
Horizontal Lamellen, für das Modell 48M 849M00300
Horizontal Lamellen, für das Modell 48L 849L00300



Um 500 mm versetzte Wandhalterung

Für Modell 48M 849000500
Für das Modell 48L 849400500



Serie 48 Xtrem

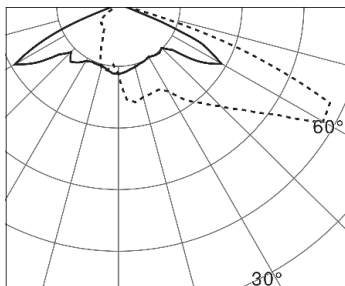
Industrie Scheinwerfer zur Beleuchtung von Infrastrukturen unter extremen Bedingungen im Innen- und Außenbereich

SILL

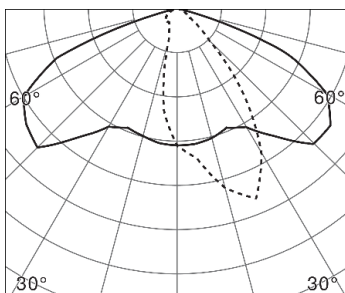
Spezifikationen



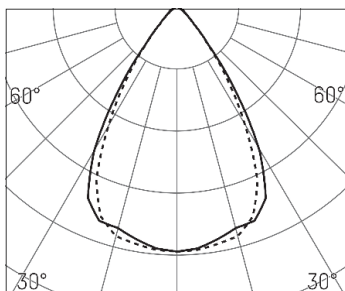
Lichtverteilungskurve



Asymmetrische Lichtverteilung tiefstrahlend (AS125-67)



Asymmetrische Lichtverteilung batwing (AS120-23)



Wide flood 65° (WB65)

Andere Lichtverteilung verfügbar : bitte kontaktieren Sie uns

Kenndaten

Leuchtmittel	LED-Modul mit hoher Effizienz 4000K und 5700K (Auch aus 2700K, 3000K, Amber verfügbar) CRI > 70 und CRI > 80 SDCM < 3 100 000 h L90/B10 bei maximaler Raumtemperatur. (außer Version 80W : 70 000 h)
--------------	--

Optik	Hochleistungslinsen für eine verstärkte Gleichmäßigkeit ULR : 0 %
-------	--

Lichtkomfort	UGR ≤ 22 (Ausführung WB65) Verschiedene optische Zubehörteile sind auf Anfrage erhältlich (Lichtraster, Waben...)
--------------	--

Wärmemanagement	Automatische Lichtregelung bei Überhitzung
-----------------	--

Elektronik	1 integriert EVG 'Industrie', über DALI-Protokoll Adressierbare, Flicker Free Driver hohe Zuverlässigkeit mit Konstantstromausgang, mechanisch und thermisch verstärkt Resistenz gegen Überspannung: 320 V AC, 48 Std. Uneingeschränkt kompatibel mit den TN-, TT- und IT-Neutralsystemen Elektronik kompatibel mit zentraler Quelle Verträgt Spannungsspitzen < 6kV
------------	---

Netzspannung	198-264V 0/50/60Hz
--------------	--------------------

Schutzklasse	Klasse I
--------------	----------

Betriebstemperatur	-40°C bis +50°C (außer 80W und 140W : -40°C à +45°C)
--------------------	--

Einfache Montage und Wartung

Anschluss	2 Messing Kabelverschraubungen M20 (Aufnahmekapazität: Ø 8-12 mm) Über feste zweistufige Klemmleiste 2 x 5 x 2,5 mm ²
-----------	---

Befestigung	Wand- und Deckenhalterung (Zubehör für die Befestigung an Schaft oder Mast) Schwenkbereich ± 90°
-------------	---

Wartung	LED-Module und Treiber leicht ausbaubar
---------	---

Gewicht	8M : 5,2kg / 48L : 14,4kg
---------	---------------------------

Windangriffsfläche	48M : 0,076 m ² / 48L : 0,17 m ²
--------------------	--

Material

Schutzscheibe	ESG Einscheibensicherheitsglas oder Abdeckung mit 4mm Dicke aus transparentem Polycarbonat, UV-beschichtet
---------------	--

Gehäuse	Sehr hohe mechanische, chemische und Korrosionsbeständigkeit Gehäuse aus Aluminium-Druckguss (AlSi12 mit geringem Kupferanteil) Spezielle Lackierung für einen erhöhten und langanhaltenden Korrosionsschutz in chlor- und salzhaltigen Umgebungen Lackierung je nach Version : schwarz RAL 9005 oder weiß RAL 9010
---------	--

Normen

Konformität	Hergestellt gemäß DIN VDE 0711 / EN 60598, CE
-------------	---

Abdichtung	IP65
------------	------

IK-Stoßfestigkeit	48M : IK08 48L : IK09
-------------------	--------------------------