

Serie 176

Industrie Scheinwerfer zur Beleuchtung von Infrastrukturen unter extremen Bedingungen im Innen- und Außenbereich

SILL



Serie 176

Industrie Scheinwerfer zur Beleuchtung von Infrastrukturen unter extremen Bedingungen im Innen- und Außenbereich

SILL



Die Serie 176 eignet sich gleichermaßen für Hänge-, Deckenleuchten oder kann auf Querträgern montiert werden und ist vor allem auf Langlebigkeit ausgerichtet. Im extrem flachen IP65-Gehäuse befindet sich eine höchst zuverlässige Elektronik, die für eine außergewöhnliche Langlebigkeit sorgt. Dank des abnehmbaren Steckers und des Montagezubehörs ist der Projektor einfach zu installieren und zu warten. Diese vielseitige und sehr effiziente Lösung ist ideal für Multifunktionshallen und große Industrieflächen, sowohl im Innen- als auch im Außenbereich.

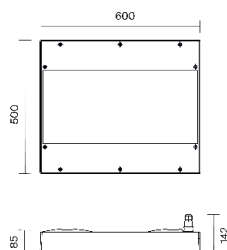




Serie 176

Industrie Scheinwerfer zur Beleuchtung von Infrastrukturen unter extremen Bedingungen im Innen- und Außenbereich

SILL



Version warmweiß 3000K, ideal für die Außenbeleuchtung
CRI70, 3000K, 50 000 h L80B10 @Tmax.



Watt	Lichtverteilung	Lichtstrom (lm)**	T max	Bezeichnung	Artikel-Nr.
150	Asymmetric deep - lmax 67°	16800	45°C	176 15-25k 730 D AS125-67 SL	1765150WW70D
	Very Wide Beam 100°	19600		176 15-25k 730 D VWB100 SL	176F150WW70D
	Wide Beam 65°	20100		176 15-25k 730 D WB65 SL	1764150WW70D
200	Asymmetric deep - lmax 67°	22800		176 20-30k 730 D AS125-67 SL	S1760075
	Very Wide Beam 100°	26600		176 20-30k 730 D VWB100 SL	S1760078
	Wide Beam 65°	27300		176 20-30k 730 D WB65 SL	S1760077
250	Asymmetric deep - lmax 67°	26800		176 25-35k 730 D AS125-67 SL	1765250WW70D
	Very Wide Beam 100°	31300		176 25-35k 730 D VWB100 SL	176F250WW70D
	Wide Beam 65°	32100		176 25-35k 730 D WB65 SL	1764250WW70D
350	Asymmetric deep - lmax 67°	37100	35°C	176 35-50k 730 D AS125-67 SL	1765350WW70D
	Very Wide Beam 100°	43400		176 35-50k 730 D VWB100 SL	176F350WW70D
	Wide Beam 65°	44500		176 35-50k 730 D WB65 SL	1764350WW70D

**Aus der Leuchte austretender Lichtstrom. Diese Referenzen eignen sich ideal für die Umrüstung herkömmlicher Scheinwerfer auf Halogen-Metall dampf- oder Natriumdampflampen 250 W und 400 W bei gleichzeitiger Reduzierung der installierten Menge.

Version neutralweiß 4000K, ideal für die Innenbeleuchtung
CRI70, 4000K, 50 000 h L80B10 @Tmax.



Watt	Lichtverteilung	Lichtstrom (lm)**	T max	Bezeichnung	Artikel-Nr.
150	Asymmetric deep - lmax 67°	17800	45°C	176 15-25k 740 D AS125-67 SL	1765150NW70D
	Very Wide Beam 100°	20800		176 15-25k 740 D VWB100 SL	176F150NW70D
	Wide Beam 65°	21300		176 15-25k 740 D WB65 SL	1764150NW70D
200	Asymmetric deep - lmax 67°	24200		176 20-30k 740 D AS125-67 SL	S1760079
	Very Wide Beam 100°	28300		176 20-30k 740 D VWB100 SL	S1760081
	Wide Beam 65°	29000		176 20-30k 740 D WB65 SL	S1760080
250	Asymmetric deep - lmax 67°	28400		176 25-35k 740 D AS125-67 SL	1765250NW70D
	Very Wide Beam 100°	33200		176 25-35k 740 D VWB100 SL	176F250NW70D
	Wide Beam 65°	34100		176 25-35k 740 D WB65 SL	1764250NW70D
350	Asymmetric deep - lmax 67°	39300	35°C	176 35-50k 740 D AS125-67 SL	1765350NW70D
	Very Wide Beam 100°	46100		176 35-50k 740 D VWB100 SL	176F350NW70D
	Wide Beam 65°	47200		176 35-50k 740 D WB65 SL	1764350NW70D

**Aus der Leuchte austretender Lichtstrom. Diese Referenzen eignen sich ideal für die Umrüstung herkömmlicher Scheinwerfer auf Halogen-Metall dampf- oder Natriumdampflampen 250 W und 400 W bei gleichzeitiger Reduzierung der installierten Menge.

Optionen

Vorbehandlung gegen Korrosion (chlor- und salzhaltige Umgebung)



Silber (RAL 9006) & mit korrosionsbeständiger Beschichtung
Auch in schwarz oder weiß erhältlich

SL-C



Serie 176

Industrie Scheinwerfer zur Beleuchtung von Infrastrukturen unter extremen Bedingungen im Innen- und Außenbereich

SILL

Zubehör

Separate zu bestellen



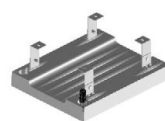
Y Steckverbinding IP68 Steckverbinding,
für Doppelanschluß

Für Kabel Ø10-14mm ;
5x1,5mm² max

817600400



Befestigungswinkel (x4)
Für Deckenbefestigung



817600200



817600100



Wand- und Deckenhalterung

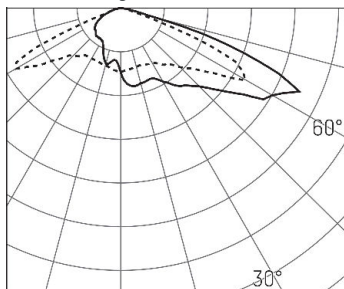
Schwenkbügel -92°/+39°

817600300

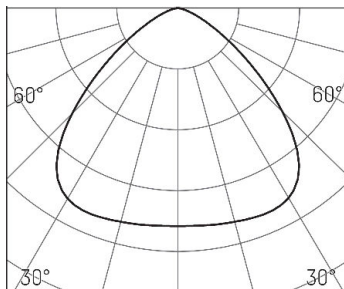
Spezifikationen



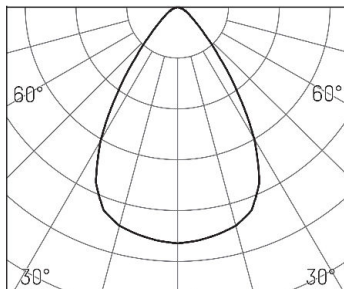
Lichtverteilungskurve



Asymmetrisch mit große Reichweite
(AS125-67)



Very Wide Beam 100° (VWB100)



Wide flood 65° (WB65)

Andere Lichtverteilung verfügbar : bitte
kontaktieren Sie uns

Kenndaten

Leuchtmittel	LED-Modul mit hoher Effizienz 3000K und 4000K (Auch aus 5700K) CRI > 70 (Auch aus CRI > 80) SDCM < 3 50 000 h L80/B10 bei maximaler Raumtemperatur
Optik	Hochleistungslinsen für eine verstärkte Gleichmäßigkeit ULR : 0 %
Lichtkomfort	Version WB65 : UGR ≤ 22 Version VWB100 : UGR ≤ 28 (außer 150W : UGR ≤ 25)
Wärmemanagement	Automatische Lichtregelung bei Überhitzung
Elektronik	Integriert EVG 'Industrie', über DALI-Protokoll Adressierbare, Flicker Free 150 bis 250W : 2 Adressen 350W : 3 Adressen Verträgt Spannungsspitzen bis 10kV (außer 200W : 8kV)
Netzspannung	220-240V 0/50/60Hz
Schutzklasse	Klasse I
Betriebstemperatur	-40°C bis +45°C (außer 350W : -40°C bis +35°C)

Einfache Montage und Wartung

Anschluss	Lieferung erfolgt mit einer Wieland® Steckverbinding 5x2,5 mm², für Leitungsdurchmesser 6mm-10mm
Befestigung	Wand- und Deckenhalterung (Separate notwendiges Zubehör zu bestellen)
Wartung	LED-Module und Treiber leicht ausbaubar Glatte Gehäuseoberfläche ohne Kühlrippen - geringer Reinigungsaufwand
Gewicht	19,5kg
Windangriffsfläche	0,03 m²

Material

Schutzscheibe	ESG Einscheibensicherheitsglas
Gehäuse	Sehr hohe mechanische, chemische und Korrosionsbeständigkeit Gehäuse aus Aluminium-Druckguss (AlSi12 mit geringem Kupferanteil) Silber lackiert RAL 9006 (Auch in schwarz oder weiß erhältlich) Vorbehandlung gegen Korrosion als Option

Normen

Konformität	Hergestellt gemäß DIN VDE 0711 / EN 60598, CE Ballwurfsicher mit Zubehör 817600200 oder 817600300
Abdichtung	IP65
IK-Stoßfestigkeit	IK06