

Série 48 Xtrem

Projecteur industriel pour éclairage de grandes infrastructures intérieures et extérieures en ambiance extrême

SILL



Série 48 Xtrem

Projecteur industriel pour éclairage de grandes infrastructures intérieures et extérieures en ambiance extrême

SILL



Éclairer des sites industriels de grands volumes nécessite précision, durabilité et fiabilité. Conçus pour les ambiances les plus sévères, avec leur corps monobloc IP65 résistant à la corrosion et leur électronique ultra-robuste, les projecteurs SILL48 Xtrem sont garantis jusqu'à 50°C en usage intensif. Leurs optiques de précision offrent une grande uniformité d'éclairage depuis des hauteurs importantes, pour plus de sécurité dans toutes vos applications industrielles, en intérieur comme en extérieur.

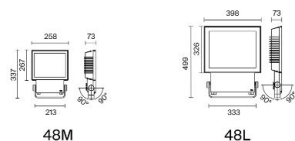




Série 48 Xtrem

Projecteur industriel pour éclairage de grandes infrastructures intérieures et extérieures en ambiance extrême

SILL



Version noire, avec vitre en verre trempé

IRC70, 4000K, traitement anti-corrosion. Jusqu'à 100 000 h L90B10 @Tmax.



Taille	Watt	Faisceau	Flux (lm)**	T max	Désignation	Code
S48M	60	Asymmetric deep - Imax 67°	5940	50°C	48M 4-7k 740 D AS125-67 BK-C	S48M0165
		Asymmetric batwing - Imax 23°	7370		48M 4-7k 740 D AS120-23 BK-C	S48M0255
		Wide Beam 65°	6800		48M 4-7k 740 D WB65 BK-C	S48M0015
	80	Asymmetric deep - Imax 67°	7360	45°C	48M 6-9k 740 D AS125-67 BK-C	S48M0077
		Asymmetric batwing - Imax 23°	9130		48M 6-9k 740 D AS120-23 BK-C	S48M0019
		Wide Beam 65°	8430		48M 6-9k 740 D WB65 BK-C	S48M0020
S48L	120	Asymmetric deep - Imax 67°	14780	50°C	48L 8-16k 740 D AS125-67 BK-C	S48L0203
		Asymmetric batwing - Imax 23°	14970		48L 8-16k 740 D AS120-23 BK-C	S48L0025
		Wide Beam 65°	16670		48L 8-16k 740 D WB65 BK-C	S48L0026
	140	Asymmetric deep - Imax 67°	16390	45°C	48L 10-19k 740 D AS125-67 BK-C	S48L0288
		Asymmetric batwing - Imax 23°	16600		48L 10-19k 740 D AS120-23 BK-C	S48L0289
		Wide Beam 65°	18490		48L 10-19k 740 D WB65 BK-C	S48L0219

** Flux sortant du luminaire. Ces références sont idéales pour la conversion 1 pour 1 de projecteurs conventionnels à lampe iodures métalliques ou sodium 70W, 150W, 250W.

Version blanche, avec vitre en polycarbonate

IRC80, 5700K, traitement anti-corrosion, idéal agroalimentaire. Jusqu'à 100 000 h L90B10 @Tmax.

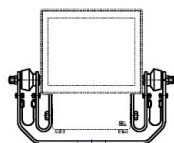


Taille	Watt	Faisceau	Flux (lm)**	T max	Désignation	Code
S48M	60	Asymmetric deep - Imax 67°	5420	50°C	48M 4-7k 857 D AS125-67 WH-C PC	S48M0257
		Asymmetric batwing - Imax 23°	6730		48M 4-7k 857 D AS120-23 WH-C PC	S48M0258
		Wide Beam 65°	6210		48M 4-7k 857 D WB65 WH-C PC	S48M0259
	80	Asymmetric deep - Imax 67°	6710	45°C	48M 6-9k 857 D AS125-67 WH-C PC	S48M0124
		Asymmetric batwing - Imax 23°	8320		48M 6-9k 857 D AS120-23 WH-C PC	S48M0025
		Wide Beam 65°	7680		48M 6-9k 857 D WB65 WH-C PC	S48M0026
S48L	120	Asymmetric deep - Imax 67°	13620	50°C	48L 8-16k 857 D AS125-67 WH-C PC	S48L0141
		Asymmetric batwing - Imax 23°	13800		48L 8-16k 857 D AS120-23 WH-C PC	S48L0031
		Wide Beam 65°	15370		48L 8-16k 857 D WB65 WH-C PC	S48L0032
	140	Asymmetric deep - Imax 67°	15060	45°C	48L 10-19k 857 D AS125-67 WH-C PC	S48L0290
		Asymmetric batwing - Imax 23°	15250		48L 10-19k 857 D AS120-23 WH-C PC	S48L0291
		Wide Beam 65°	16990		48L 10-19k 857 D WB65 WH-C PC	S48L0292

** Flux sortant du luminaire. Ces références sont idéales pour des espaces nécessitant une très haute qualité de lumière (zones de contrôle, de peinture ou process alimentaire).

Accessoires

A commander séparément



Etrier anti-vibrations

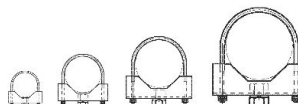
Pour modèle 48M

849M01000

Pour modèle 48L

849L01000

Livré avec chaîne de sécurité



Clip de fixation sur mât

Pour mât ø55-60mm

855500200-60

Pour mât ø60-89mm

855500200-89

Pour mât ø115-120mm

855500200-120

Pour mât ø150-170mm

855500200-170



Paralume ajustable

Lamelles verticales, pour modèle 48M

849M00400

Lamelles verticales, pour modèle 48L

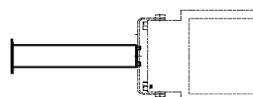
849L00400

Lamelles horizontales, pour modèle 48M

849M00300

Lamelles horizontales, pour modèle 48L

849L00300



Support mural déporté de 500mm

Pour modèle 48M

849000500

Pour modèle 48L

849400500



Série 48 Xtrem

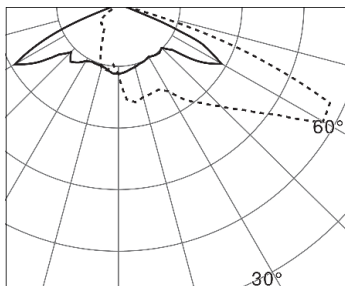
Projecteur industriel pour éclairage de grandes infrastructures intérieures et extérieures en ambiance extrême

SILL

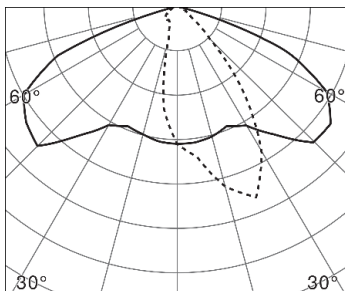
Spécifications



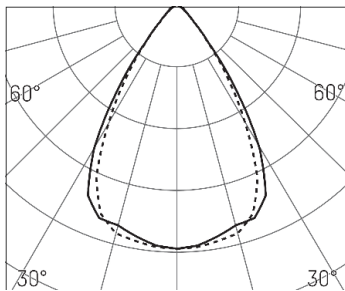
Photométrie



Asymétrique longue portée (AS125-67)



Asymétrique batwing (AS120-23)



Extensif 65° (WB65)

Autres faisceaux disponibles, nous consulter

Caractéristiques techniques

Source	Modules LED haute efficacité 4000K et 5700K (existe aussi en 2700K, 3000K, ambre) IRC > 70 et IRC > 80 SDCM < 3 100 000 h L90/B10 à température ambiante max. (sauf version 80W : 70 000 h)
Optique	Lentilles haute performance pour une uniformité renforcée ULR : 0 %
Confort lumineux	UGR ≤ 22 (version WB65) Divers accessoires optiques disponibles sur demande (grilles de défilement, nid d'abeille...)
Gestion thermique	Régulation du flux lumineux en cas de surchauffe
Appareillage	1 driver électronique spécial industrie intégré, gradable DALI, flicker free Driver haute fiabilité à sortie en courant constant, mécaniquement et thermiquement renforcé Résistance à la surtension : 320 V AC, 48 h Compatible sans restriction avec régimes de neutre TN, TT et IT Electronique compatible source centrale Supporte les pics de tension < 6kV
Alimentation	198-264V 0/50/60Hz
Classe électrique	Classe I
Température d'utilisation	-40°C à +50°C (sauf 80W et 140W : -40°C à +45°C)
Installation et maintenance faciles	
Raccordement	Entrée de câble par 2 presse-étoupes M20 (capacité : Ø 8 à 12 mm) Sur bornier fixe double étage 2x 5 x 2,5 mm ²
Fixation	Fixation murale ou plafonnier (accessoires pour fixation sur crosse ou mât) Plage de rotation ± 90°
Maintenance	Modules LED et driver facilement démontables
Poids	48M : 5,2kg / 48L : 14,4kg
Prise au vent	48M : 0,076 m ² / 48L : 0,17 m ²
Matériaux	
Glace de protection	Verre de sécurité trempé ou polycarbonate transparent ép. 4 mm, traité anti-UV
Corps	Hautes résistances mécanique, chimique et à la corrosion Corps monobloc en fonte d'aluminium (AlSi12 à faible teneur en cuivre) haute pression Pré-traitement spécial pour une protection durable contre la corrosion dans les environnements chlorés et salins Peinture selon version : noir RAL 9005 ou blanc RAL 9010
Normes	
Conformité	Fabriqués selon les normes DIN VDE 0711 / EN 60598, CE
Étanchéité	IP65
Résistance aux chocs	48M : IK08 48L : IK09